

yıldız 
pompa
VE MAKİNA A.Ş.

YILDIZ POMPA

**positive
fortrengningspumper**

www.yildizpompa.de • www.yildizpompa.eu



Som Yildiz Pompa produserer vi innvendige tannhjulspumper, modulære og spiralformede utvendige tannhjulspumper, roterende lobepumper og innvendige og utvendige tannhjulspumper med magnetkoblinger, som spiller en ledende rolle i overføring av viskøse og halvviskøse væsker som brukes i industrien.

Pumpene som produseres av våre tekniske eksperter og vår løsningsorienterte tilnærming brukes pålitelig innen følgende områder:

KJEMISK OG FARMASØYTISK INDUSTRI

- Pumping av viskøse væsker (harpikser, polymerer, sirup)
- Nøyaktig dosering av kjemikalier
- Pumping av aggressive eller giftige medier

MATINDUSTRI

- Pumping av viskøse stoffer som deig, honning, sjokolade, yoghurt
- Skånsom pumping uten å skade produktet alvorlig

OLJE-, GASS- OG ENERGIINDUSTRI

- Pumping av råolje, tungolje, smøremidler
- Høytrykksapplikasjoner
- Drivstoffpumping

VANN- OG AVLØPSTEKNOLOGI

- Pumping av slam, kloakk og avløpsvann
- Medier som inneholder faste stoffer
- Dosering av flokkuleringsmidler eller rengjøringsmidler

For høytytende, pålitelige og teknisk sofistikerte løsninger, står Yildiz Pompa til tjeneste som en kompetent partner med sitt utvalg av positive fortrenningspumper!



Selskapet:

YILDIZ POMPA er et selskap for utvikling og produksjon av positive fortreningspumper, grunnlagt i 1975 av Veli Öztürk. Yildiz Pompa produserer innvendige tannhjulspumper, utvendige tannhjulspumper og roterende lobepumper.

Produksjonen:

YILDIZ POMPA sysselsetter 47 personer i et produksjonsanlegg på 5000 mt. Det brukes toppmoderne CNC-dreiebenker og CAM-programvare. Årsproduksjonen er omtrent 15.000 pumper.

Oppdrag:

Utvikling og produksjon av positive fortreningspumper for farmasøytisk, næringsmiddel- og kjemisk industri.

Visjonen:

Å møte alle krav fra kunder over hele verden på en løsningsorientert måte.

Verdier og prinsipper:

Ærlighet, respekt, kundefokus, kontinuerlig forbedring.



Totalløsninger på høyt teknisk nivå

CHEMProjekt GmbH tilbyr, i samarbeid med partneren YILDIZ POMPA, kvalifiserte, kundeorienterte løsninger basert på toppmoderne teknologi. Prosesser implementeres effektivt i prosessteknikk og automatiseringskonsepter.

CHEMProjekt GmbH utvikler skreddersydde løsninger for farmasøytisk, næringsmiddel- og kjemisk industri.



De ansatte i CHEMProjekt GmbH har over 30 års erfaring med salg og installasjon av positive fortrenningspumper. YILDIZ POMPA positive fortrenningspumper er individuelt designet, konfigurert og installert i Dresden i henhold til kundens spesifikasjoner.

Eksempler på våre leverandører for:

Akseltetninger

EagleBurgmann, Crane, AES, Flowserve etc.

Drivverk

Getriebebau Nord, SEW, HEW, VEM, Siemens etc.

Koplinger

KTR, Flender, Stemin etc.

Finansiering av media



KJEMISK INDUSTRI

Tilsetningsstoffer
Aceton
Bensin
Bitumen
Dispersjon
Epoksyharpiks
Ureabasert lim
Syntetisk harpiks
Lim
Bek



DAGLIGVARER

Fløte
Honning
Yoghurt
Syltetøy
Smelasse
Pastaer
Vegetabilsk olje
Surdeigsdeig
Sjokolade
Sukker



ANLEGGSTEKNIKK

Bensin
Bitumen
Maling
Lak
Fyringsolje
Isocyanater
Syntetisk harpiks
Metanol
Polyol
Tjære

INNVEDIGE TANNHJULSPUMPER

Suksessen til Yildiz' innvendige tannhjulspumper er basert på forskyvningen som oppstår når væsken fyller rommet mellom rotoren og tannhjulet fullstendig. Halvmånen på pumpedekelet regulerer væskestrømmen til utløpet. Tannhjulet roterer på en aksel som støttes av pumpedekelet og beveger væsken mellom tannhjulet og den indre overflaten av halvmånen. Rotortannhjulet beveger seg mellom pumpehuset og den ytre overflaten av halvmånen og er koblet til pumpeakselen. Yildiz' innvendige tannhjulspumper er selvsugende, pulsasjonsfrie og kjent for sin stillegående drift.

Opplev pålitelig og effektiv væskeoverføring med Yildiz-pumpen!



ANVENDELSESOMRÅDE

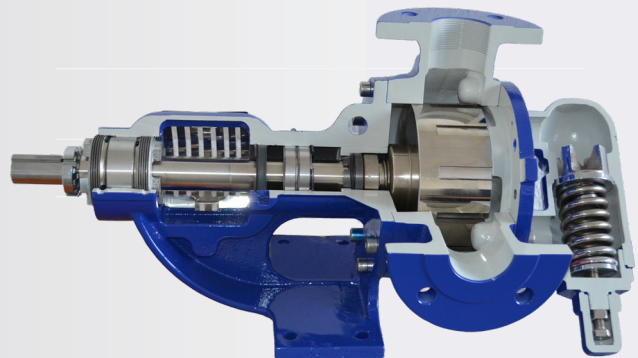
Transport av viskøse produkter som sukkersirup, sjokolade, honning, melasse

Transport av viskøse kjemikalier som harpikser, polymerer, maling, lim

Pumping av smøremidler som motorolje, hydraulikkolje, fett

Pumping av produkter som viskøse maling, blekk og beleggmateriale

Overføring av tilsetningsstoffer, bitumen, silikonoljer



MATERIALER

Bolig:	Grått støpejern, nodulært støpejern, støpt stål, AISI 316 - AISI 316L SS
Gir:	Nodulært jern, støpt stål, AISI 316 - AISI 316L SS
Glidelagre:	Bronse, Grafitt, Hardmetall
Akseltetning:	Pakning, enkelt- og dobbeltvirkende mekanisk tetning

INNSENDIGE TANNHJULSPUMPER



Standard

Typ	Anschluß mm	Fördermenge m3/h	Förderdruck bar	Viskosität mPas	Drehzahl U/min	Temperatur °C	Verdrängung l/rev
K3D	DN25	2	15	55.000	1.500	250	0,02
U2D	DN25	2	15	55.000	1.500	250	0,02
K1D	DN25	3	15	55.000	1.500	250	0,03
U1D	DN25	3	15	55.000	1.500	250	0,03
K3F	DN40	5	15	55.000	1.500	250	0,05
K1F	DN40	6	15	55.000	1.500	250	0,07
K4F	DN40	7	15	55.000	1.500	250	0,08
K3G	DN50	12	15	55.000	550	300	0,13
U4G	DN50	15	15	55.000	1.500	300	0,16
U3G	DN50	21	15	55.000	1.500	300	0,23
K1G	DN50	16	15	55.000	550	300	0,50
K1H	DN65	25	15	55.000	500	300	0,85
U5I	DN80	50	15	55.000	1000	300	0,85
K4H	DN65	32	15	55.000	420	300	1,25
K1I	DN80	32	15	55.000	420	300	1,25
K2I	DN80	55	15	55.000	400	300	2,20
K1J	DN100	55	15	55.000	400	300	2,20
U6J	DN100	75	15	55.000	400	300	3,65
K2J	DN100	108	15	55.000	350	300	5,10
K1K	DN125	135	10	55.000	350	300	6,40
K1L	DN150	135	10	55.000	350	300	6,60
K1M	DN200	200	10	55.000	230	250	14,50

Food

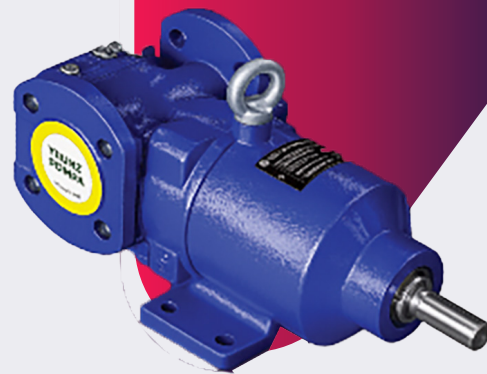
Typ	Anschluß mm	Fördermenge m3/h	Förderdruck bar	Viskosität mPas	Drehzahl U/min	Temperatur °C	Verdrängung l/rev
C4D	DN25	3	10	5.500	1.500	90	0,03
C4F	DN40	6	10	5.500	1.500	90	0,07
C6F	DN40	7	10	5.500	1.500	90	0,08
C4G	DN50	16	5	5.500	550	70	0,50
C4H	DN65	25	5	5.500	500	70	0,85
C6H	DN65	32	5	5.500	420	70	1,25
C4I	DN80	32	5	5.500	420	70	1,25

Block

Typ	Anschluß mm	Fördermenge m3/h	Förderdruck bar	Viskosität mPas	Drehzahl U/min	Temperatur °C	Verdrängung l/rev
C1D	1"	0,4	5	16.500	200	70	0,03
C1F	DN40	0,4	5	16.500	100	70	0,07
C3F	DN40	0,5	5	16.500	100	70	0,08
C1G	DN50	2	5	16.500	100	70	0,50
C1H	DN65	5	5	16.500	100	70	0,85
C3H	DN65	6	5	16.500	100	70	1,00
C1I	DN80	6	5	16.500	100	70	1,00

INNVEDIGE TANNHJULSPUMPER MED MAGNETISK KOBLING

Tannhjulspumper med magnetkoblinger spiller en avgjørende rolle i transporten av giftige, farlige og vannforurensende stoffer. Disse pumpene transporterer væsker kontinuerlig og kontrollert i henhold til fortreningsprinsippet, og sikrer dermed sikker transport av viskøse medier. Den magnetiske koblingen tetter pumpekammeret lekkasjefritt fra atmosfæren. Ved å forhindre lekkasjer forhindres også forurensning av den transporterte væsken, noe som er spesielt viktig i næringsmiddel-, kjemisk- og farmasøytisk industri. Takket være den magnetiske koblingen og den tilhørende elimineringen av mekanisk tetting, er vedlikehold og reparasjon enkelt, noe som forlenger pumpens levetid og reduserer driftskostnadene.



ANVENDELSESOMRÅDE

Sikker transport av etsende eller farlige kjemikalier

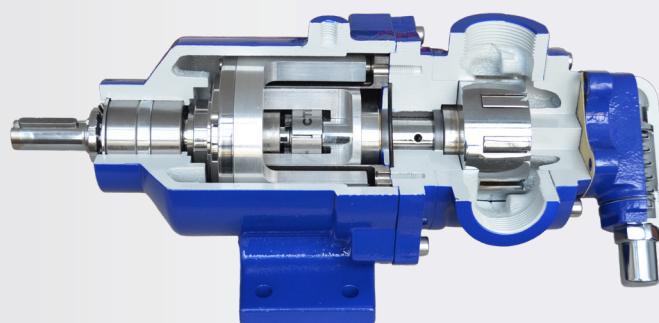
Transport av reaktive stoffer som syrer, baser, løsemidler og isocyanater

Egnet for potensielt eksplosive atmosfærer (ATEX-sertifiserte versjoner)

Bruk i prosesser som krever hygieniske forhold

Sikker transport av flytende drivstoff som diesel, bensin og biodiesel

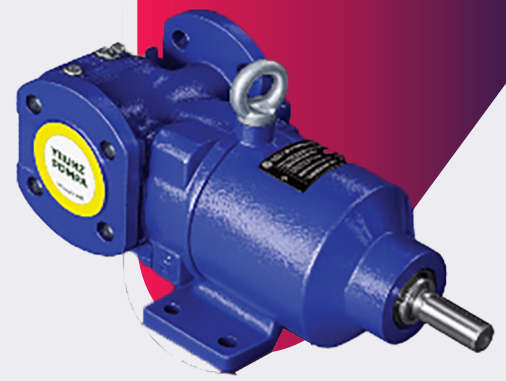
Lekkasjesikker løsning for væsker med risiko for fordampning



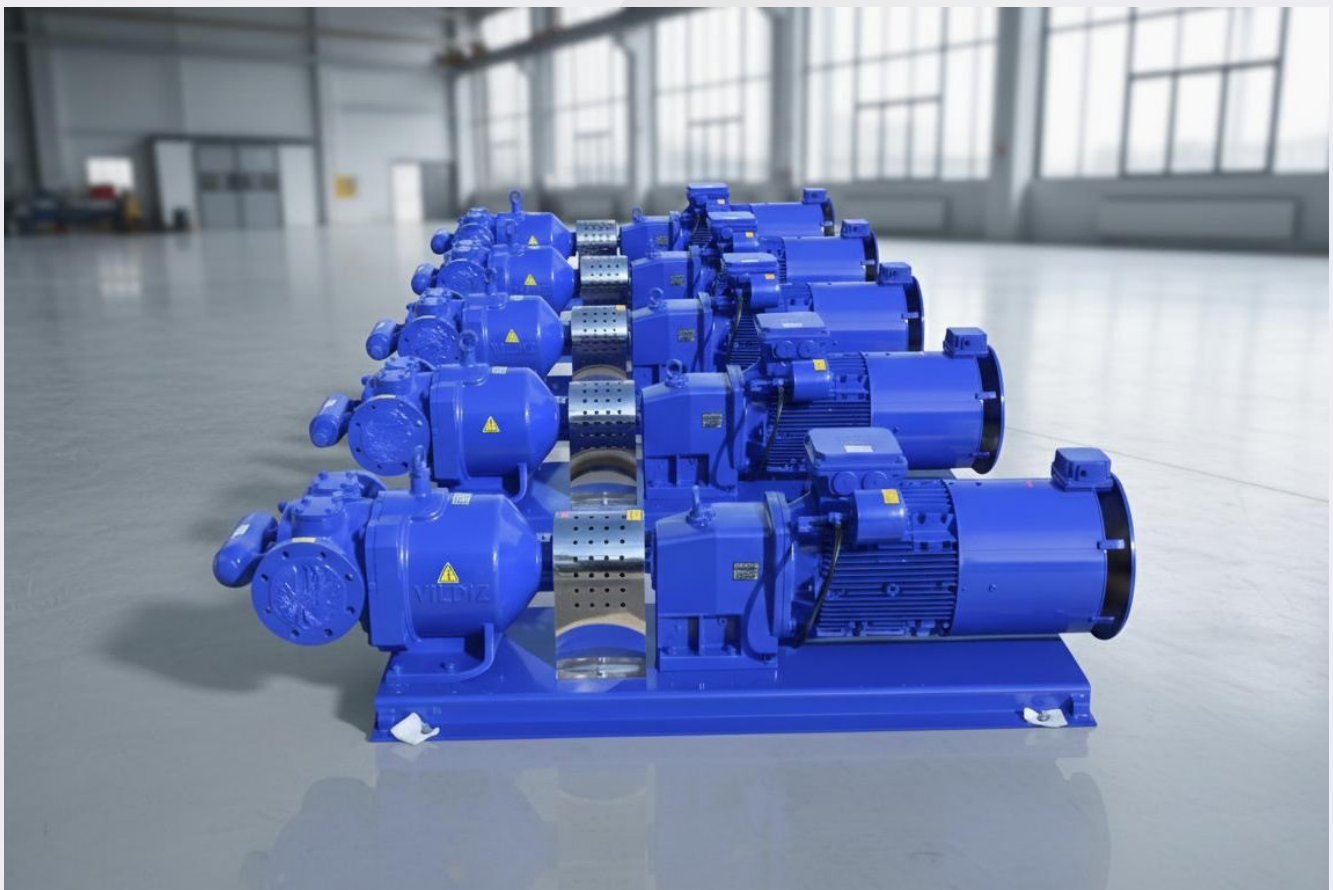
MATERIALER

Bolig:	Grått støpejern, nodulært støpejern, støpt stål, AISI 316 - AISI 316L SS
Gir:	Grått støpejern, nodulært støpejern, støpt stål, AISI 316 - AISI 316L SS
Glidelagre:	Bronse, grafitt, hardmetall
Akseltetning:	Magnetisk kobling

INNVEDIGE TANNHJULSPUMPER MED MAGNETKOBLING

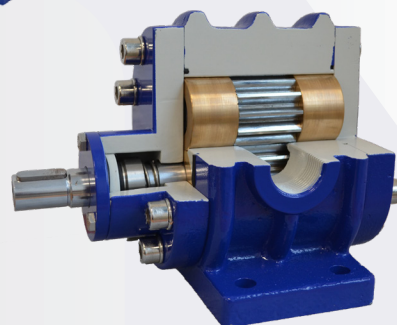
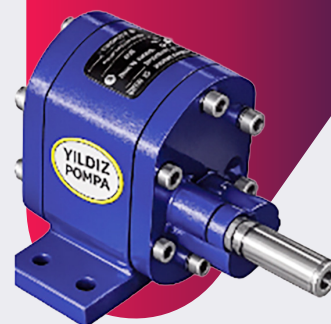
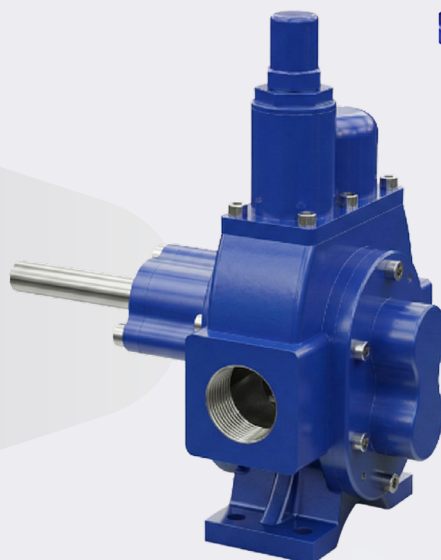


Typ	Anslutning zoll	Fördermenge m ³ /h	Förderdruck bar	Viskosität mPas	Drehzahl U/min	Temperatur °C	Verdrängung l/rev.
P4D	1"	2	12	20.000	1.400	250	0,02
P2D	1"	3	12	20.000	1.400	250	0,03
P4F	1½"	5	12	20.000	1.400	250	0,05
P2F	1½"	6	12	20.000	1.400	250	0,07
P3F	1½"	7	12	20.000	1.400	250	0,08
P4G	2"	12	12	20.000	550	250	0,13
P2G	2"	16	12	20.000	550	250	0,50
P2H	2½"	25	12	20.000	500	250	0,85
P3H	2½"	32	12	20.000	420	250	1,25
P2I	3"	32	12	20.000	420	250	1,25
P5I	3"	55	12	20.000	420	250	2,20
P2J	4"	55	12	20.000	400	250	2,20



MODULÆRE EKSTERNE TANNHJULSPUMPER

Eksterne tannhjulspumper fungerer effektivt etter tannhjulspumpeprinsippet. Pumpeakselen overfører motorens rotasjonsbevegelse til tannhjulet, som roterer på akselen i motsatt retning av tannhjulets rotasjon. Når tannhjulene separeres, fylles rommet mellom dem med væske. Denne væsken transporteres til utløpet ved tannhjulenes rotasjon og tvinges deretter inn i utløpskanalen ved at tannhjulene kobles til igjen. Disse pumpene muliggjør rask overføring av korrosive og lavvolumsvæsker. Takket være den kompakte designen tilbyr de høy pålitelighet og er ideelle for et bredt spekter av bruksområder. Opplev fordelene med pålitelig og effektiv væskeoverføring med Yildiz Pompa!



MATERIALER

Bolig:

Grått støpejern, nodulært støpejern, støpt stål, AISI 316 - AISI 316L SS

Gir:

Støpt stål, AISI 316 - AISI 316L SS

Glidelagre:

Bronse, grafitt, hardmetall

Akseltetning:

Pakning, enkeltvirkende mekanisk tetning

ANVENDELSESOMRÅDE

Kontinuerlig oljeoverføring i smøresystemer og kjølekretser

Kontrollert overføring av kjemiske væsker (syrer, baser, løsemidler)

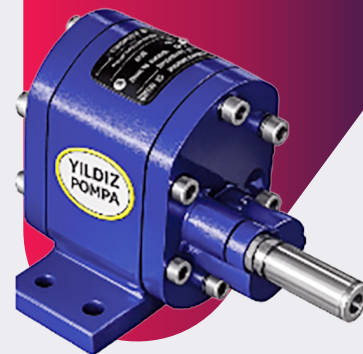
Overføring av flytende drivstoff (diesel, bensin og biodiesel)

Overføring av harpikser og løsemidler som inneholder pigmenter

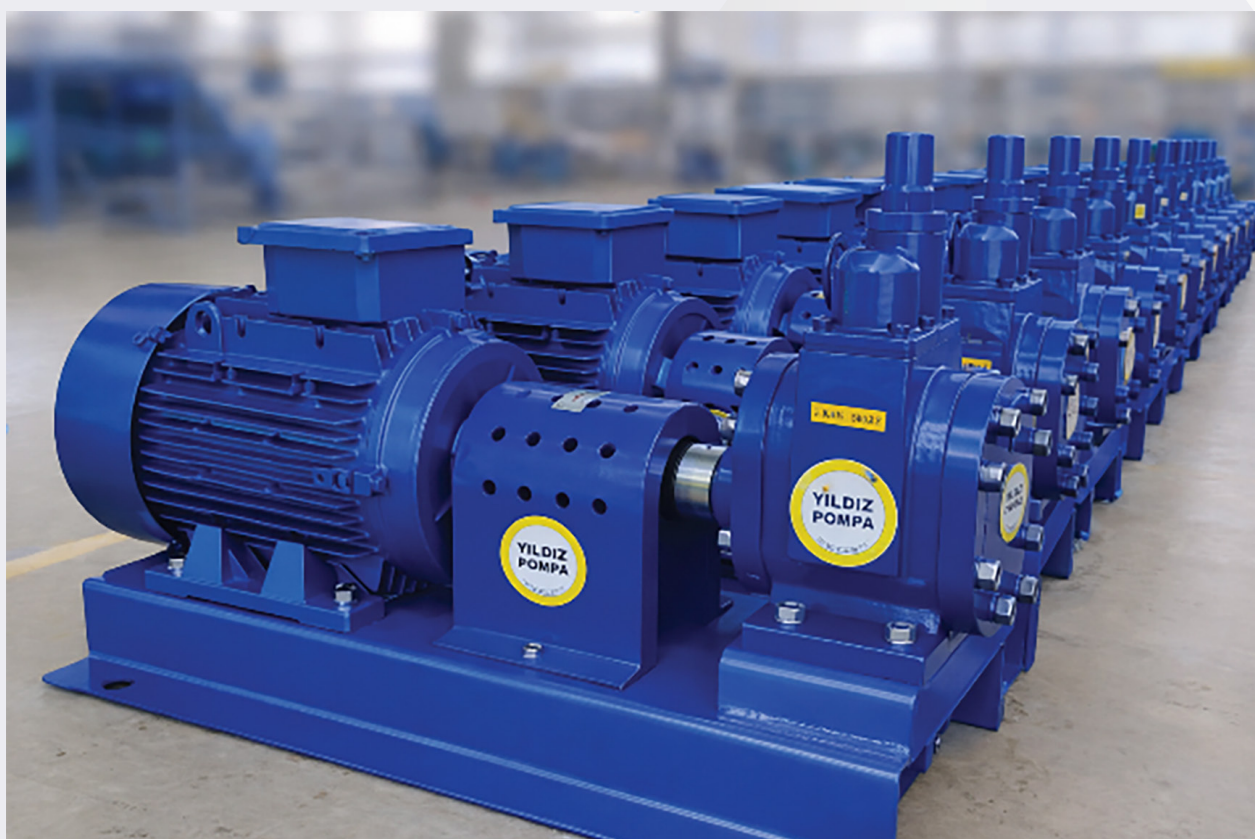
Transport av mineraloljer eller høyviskøse væsker

Dosering av kosmetiske produkter (kremer og lotioner)

MODULÆRE EKSTERNE TANNHJULSPUMPER



Typ	Anschluß zoll	Fördermenge m3/h	Förderdruck bar	Viskosität mPas	Drehzahl U/min	Temperatur °C	Verdrängung l/rev
H4A	3/8"	1	15	165	1.500	200	0,01
H4B	1/2"	1	15	165	1.500	200	0,01
H2C	3/4"	1	30	550	1.500	200	0,02
H2D	1"	3	30	550	1.500	200	0,03
H3D	1"	4	15	550	1.500	200	0,03
H4D	1"	3	12	550	1.500	200	0,03
H4G	1½"	7	12	550	1.500	200	0,08
H2F	1½"	8	30	550	1.500	200	0,09
H3F	1½"	11	15	550	1.500	200	0,11



MODULÆRE EKSTERNE TANNHJULSPUMPER MED MAGNETKOBLING

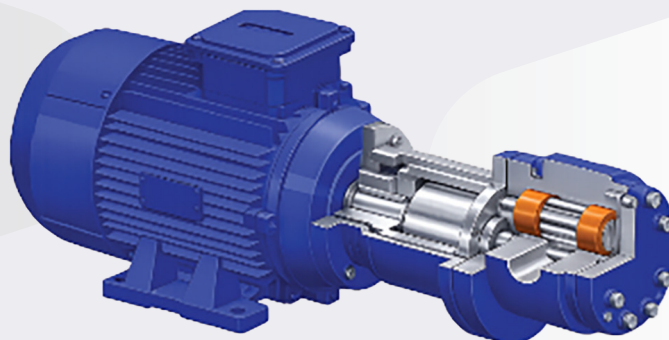
Eksterne tannhjulpumper med magnetkoblinger opererer med høy effektivitet basert på prinsippet om modulære tannhjulpumper. De sikrer sikker transport av væsker med lav viskositet.

Takket være prinsippet om positiv fortrenghing er strømningshastigheten pulsasjonsfri.

Den magnetiske koblingen tetter mellom pumpemotoren og tannhjulssystemet, noe som minimerer miljøpåvirkning og sikkerhetsrisikoer ved å forhindre væsketap.

Designet forhindrer lekkasje og væskeforurensning, noe som er avgjørende for næringsmiddel-, kjemisk- og farmasøytisk industri. Modulære tannhjulpumper med magnetkoblinger kan betjenes med forskjellige hastigheter og trykk avhengig av væskens viskositet – ideelt for applikasjoner som krever presis strømningskontroll. Fraværet av en mekanisk tilkobling forenkler vedlikehold og reparasjon, forlenger pumpens levetid og reduserer driftskostnadene.

Pumpen tilbyr energieffektivitet og leverer høy ytelse med lavt energiforbruk. Oppdag fordelene med effektiv og bærekraftig væskeoverføring med Yildiz Pompa!



ANVENDELSESOMRÅDE

Sikker transport av etsende eller farlige kjemikalier

Reaktive stoffer som syrer, baser, løsemidler og isocyanater

Egnet for potensielt eksplosive atmosfærer (ATEX-sertifiserte versjoner)

For bruk i prosesser som krever hygieniske forhold

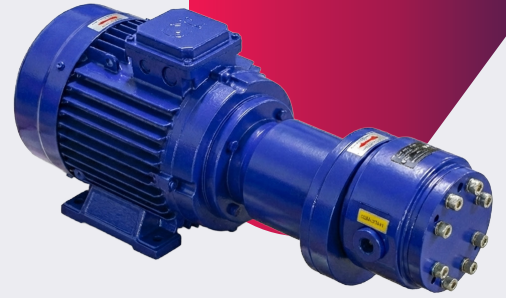
Sikker transport av flytende drivstoff som diesel, bensin og biodiesel

Lekkasjesikker løsning for væsker med risiko for fordampning

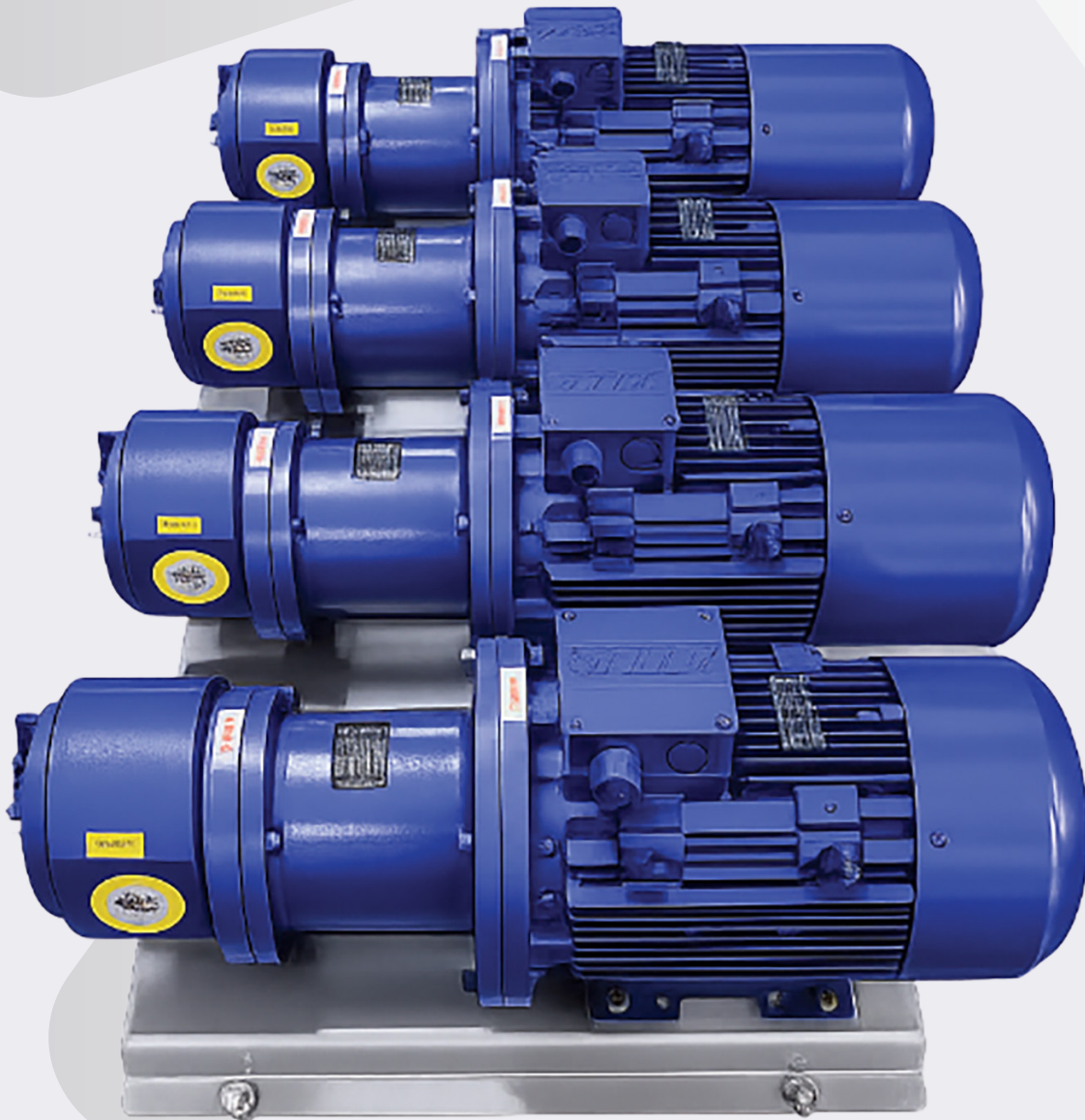
MATERIALER

Bolig:	Grått støpejern, nodulært støpejern, støpt stål, AISI 316 - AISI 316L SS
Gir:	Stål, AISI 316 - AISI 316L SS
Glidelagre:	Bronse, grafitt, hardmetall
Akseltetning:	Magnetisk kobling

MODULÄRE EKSTERNE TANNHJULSPUMPER MED MAGNETKOBLING

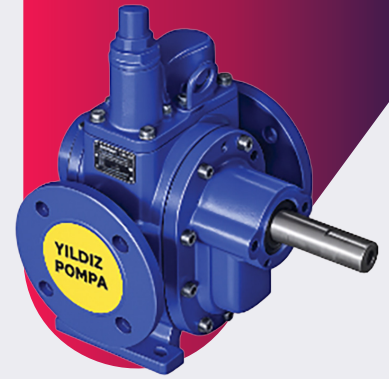


Typ	Anschluß Zoll	Fördermenge m3/h	Förderdruck bar	Viskosität mPas	Drehzahl U/min	Temperatur °C	Verdrängung l/rev.
M6D	1"	3	30	550	1.500	100	0,03
M7D	1"	3	15	550	1.500	100	0,03
M8F	1½"	4	30	550	1.500	100	0,04
M6F	1½"	8	30	550	1.500	100	0,09
M7F	1½"	11	15	550	1.500	100	0,11



HELIKSE EKSTERNE TANNHJULSPUMPER

Tannhjulpumper opererer med høy effektivitet basert på tannhjulpumpeprinsippet. Pumpeakselen overfører rotasjonsbevegelsen generert av motoren til det motsatte, motroterende tannhjul. Når tannhjulene divergerer, samles væske mellom dem. Denne væsken transporteres deretter til utløpsområdet ved tannhjulenes rotasjon, og når tannhjulene går i inngrep, presses den inn i utløpskanalen. Avhengig av væskens viskositet kan trykk på opptil 20 bar oppnås. Takket være girdesignet er den ideell for applikasjoner der stille drift og kontinuerlig strømning er avgjørende. Opplev fordelene med stille og effektiv væsketransport med Yildiz Pompa!



MATERIALER

Bolig:

Grått støpejern, nodulært støpejern, støpt stål, AISI 316 - AISI 316L SS

Glidelagre:

Bronse, grafitt

Akseltetning:

Pakning, enkeltvirkende mekanisk tetning, dobbeltvirkende mekanisk tetning

ANVENDELSESOMRÅDE

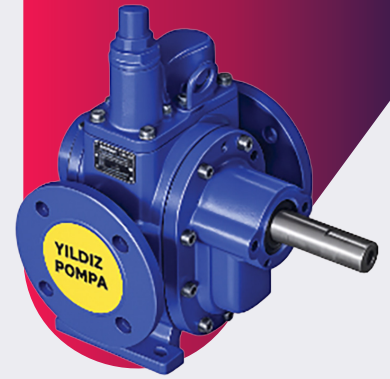
Transport av motorolje, diesel, bensin, flytende petroleumsgass og diesel

I tankanlegg og overføringsstasjoner

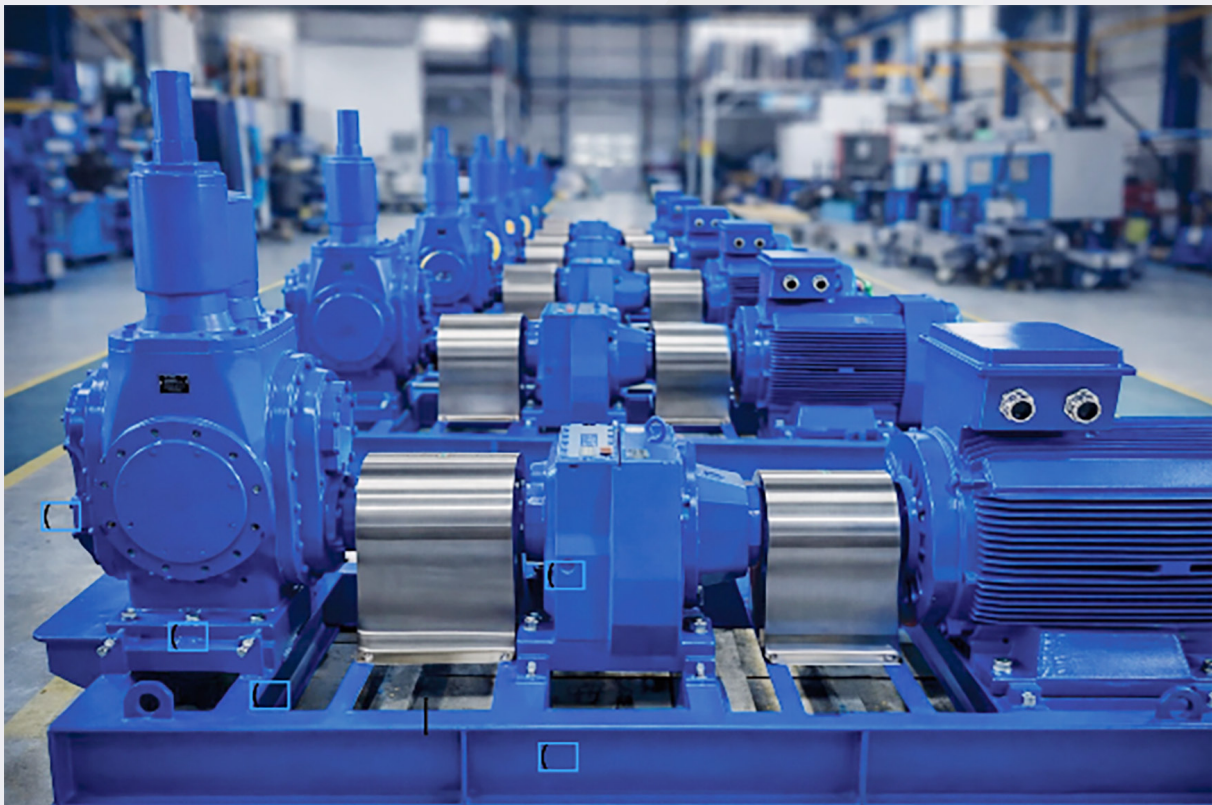
Sikker transport av kjemiske væsker som syrer, baser og løsemidler

Transport av svært viskøse væsker som bitumen, melasse, bek og sukkerløsning

HELIKSE EKSTERNE TANNHJULSPUMPER



Typ	Anschluß zoll	Fördermenge m3/h	Förderdruck bar	Viskosität mPas	Drehzahl U/min	Temperatur °C	Verdrängung l/rev
H1G	2"	20	15	55.000	1.500	200	0,25
H5H	2½"	27	15	55.000	450	350	1,00
H1H	2½"	38	15	55.000	450	350	1,40
H1I	3"	38	15	55.000	450	350	1,40
H1J	4"	76	15	55.000	450	350	2,80
H1L	6"	175	15	55.000	500	350	6,00
H1M	8"	350	15	55.000	500	350	12,00
H1N	10"	350	15	55.000	500	350	12,00

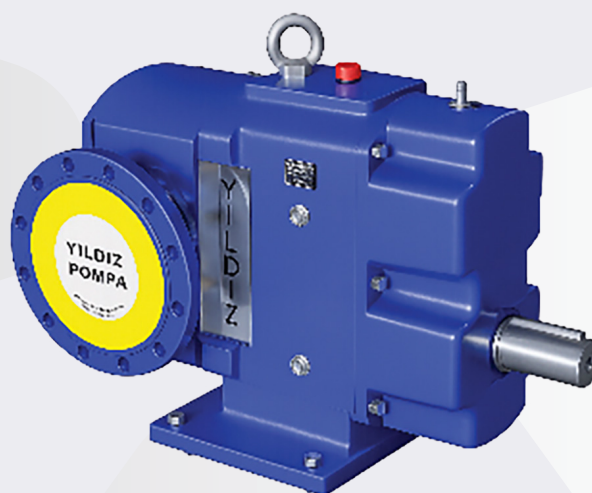
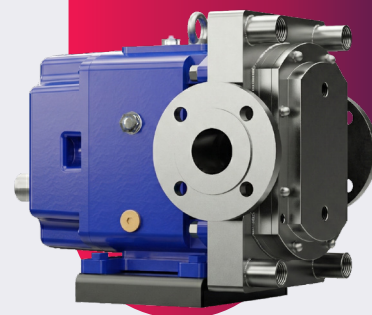


ROTARENDE STEMPELPUMPER

Rotasjonslobepumper drives av tannhjul. Disse tannhjulene gjør at lobene kan rotere inne i huset på parallelle aksler uten at lobene berører hverandre eller huset.

Pumpen drives ved å overføre rotasjonsbevegelsen som mottas av reduksjonsgiret i motsatt retning av kontrollgiret. Takket være de hygieniske materialene og konstruksjonen overfører rotasjonslobepumper væsker pålitelig og skånsomt.

Avhengig av viskositeten kan trykk på opptil 12 bar oppnås. Velg våre rotasjonslobepumper fra Yildiz Pompa – for pålitelig og effektiv væskehåndtering.



MATERIALER

Bolig:

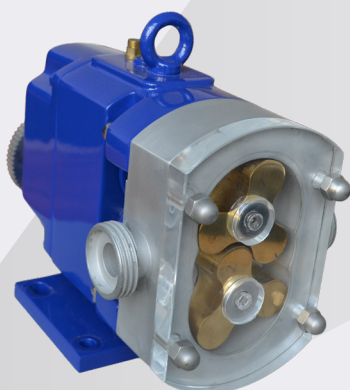
Støpestål, AISI 316 - AISI 316L

roterende stempel:

Støpestål, AISI 316 - AISI 316L

Akseltetning:

Pakning, enkeltvirkende mekanisk tetning



ANVENDELSESOMRÅDE

Transport av delikate og viskøse matvarer som yoghurt, melk, fløte, honning, melasse og syltetøy

Skadefri pumping av produkter som inneholder faste partikler (f.eks. yoghurt med fruktbiter, syltetøy)

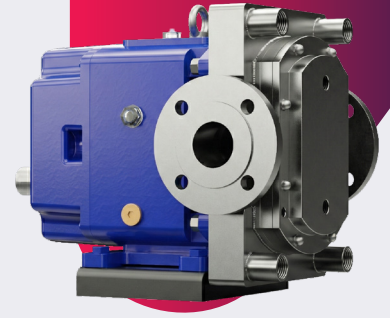
Hygienisk pumping av viskøse produkter som salver, kremer, lotioner, sjampoer og tannkrem

Pumping av viskøse og klebrige kjemikalier som harpikser, polymerer, maling og lakk

Transport av svært viskøse produkter som masse, stivelsesløsninger, beleggmaterialer, maling og lakk

Transport av proteinbaserte væsker, gjærsuspensjoner og væsker som inneholder biomasse

ROTERENDE STEMPERPUMPER



Typ	Anschluß mm	Fördermenge m3/h	Förderdruck bar	Viskosität mPas	Drehzahl U/min	Temperatur °C	Verdrängung l/rev
L11110 - L11210 - L11310 - L11410	DN25 - DN40	4	10	20.000	1.000	150	0,06
L11120 - L11220 - L11320 - L11420	DN25 - DN40	7	10	20.000	1.000	150	0,12
L11125 - L11225 - L11325 - L11425	DN40 - DN50	8	10	20.000	750	150	0,18
L11130 - L11230 - L11330 - L11430	DN40 - DN50	10	8	20.000	750	150	0,23
L12135 - L12235 - L12335 - L12435	DN40 - DN50 - DN65	11	8	20.000	500	150	0,35
L12140 - L12240 - L12340 - L12440	DN40 - DN50 - DN65	15	8	20.000	500	150	0,50
L13145 - L13245 - L13345 - L13445	DN50 - DN65	19	8	20.000	500	150	0,62
L13150 - L13250 - L13350 - L13450	DN65 - DN80	27	7	20.000	500	150	0,90
L14155 - L14255 - L14355 - L14455	DN65 - DN80	39	8	55.000	500	150	1,30
L14160 - L14260 - L14360 - L14460	DN80 - DN100	54	7	55.000	500	150	1,80
L15165 - L15265 - L15365 - L15465	DN100	81	7	55.000	500	150	2,85
L15170 - L15270 - L15370 - L15470	DN150	100	7	55.000	500	150	3,55
L17175 - L17275 - L17375 - L17475	DN200 - DN250	132	7	55.000	320	150	7,00
L17180 - L17280 - L17380 - L17480	DN200 - DN250	185	7	55.000	320	150	10,00

Bruksområder for roterende lobepumper

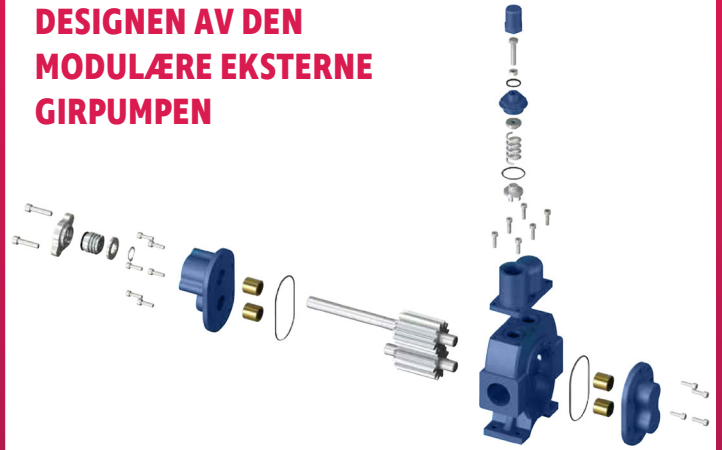
- Hygienisk design
- Lave skjærkrefter, fordelaktig for sensitive produkter
- Revers drift mulig
- Kortvarig tørrkjøring mulig
- Egnet for væsker som inneholder faste stoffer uten skade



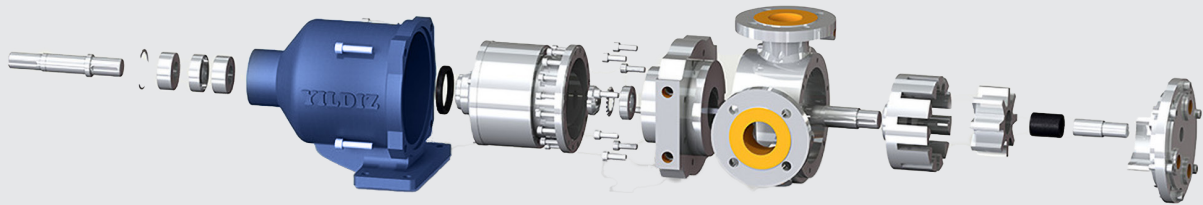
STRUKTUREN TIL DEN INTERNE GIRPUMPEN



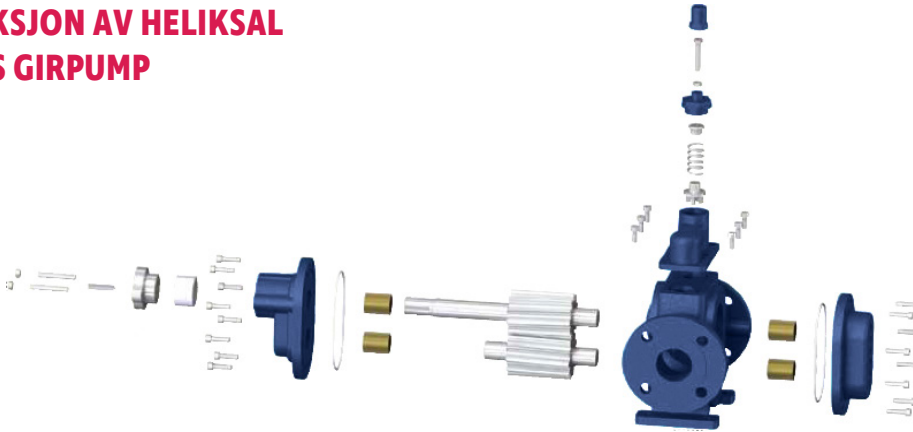
DESIGNEN AV DEN MODULÆRE EKSTERNE GIRPUMPEN



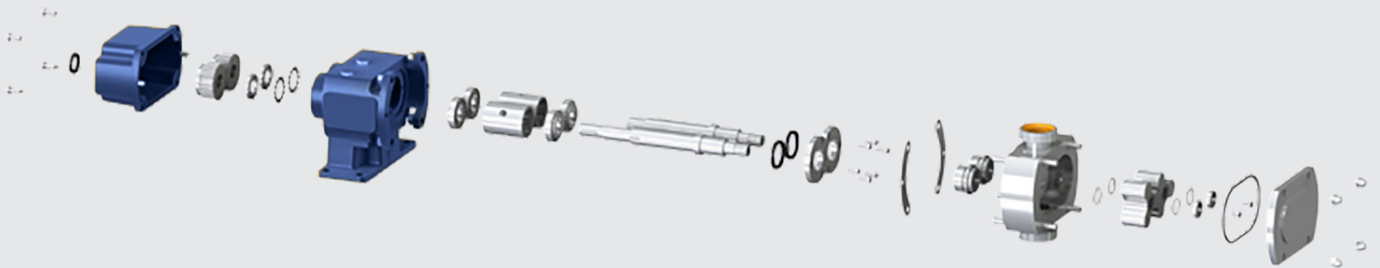
STRUKTUR AV DEN EKSTERNE GIRPUMPEN MED MAGNETKOBLING



KONSTRUKSJON AV HELIKSAL UTENDØRS GIRPUMP



STRUKTUREN TIL ROTERENDE STEPEL PUMP



REFERANSER





CHEMProjekt
GmbH

Centri AS
Hoffsveien 1A
0275 Oslo
Norway

Telefon: +47 21 39 00 37
mail@centri.no
Website: www.centri.no